





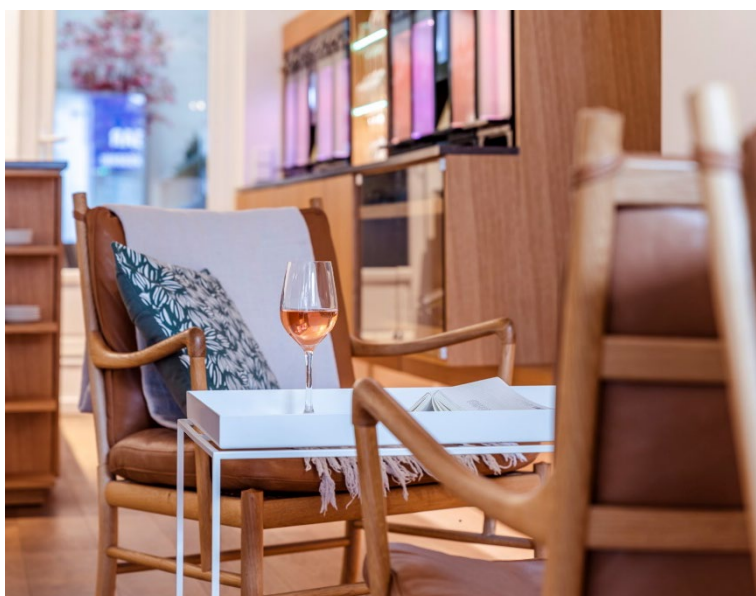


Room Directory



9HOTEL REPUBLIQUE | PARIS

	Accès / Access	4
	Réception	6 - 8
	Télévision / Television	9
	Sécurité / Security	10
	Service téléphonique / Phone service	10
	Clef Verte / Green Key	11





BIENVENUE

Le 9Hotel République 4* vous accueille à deux pas de la Gare du Nord, de la Gare de l'Est et de la Place de la République.

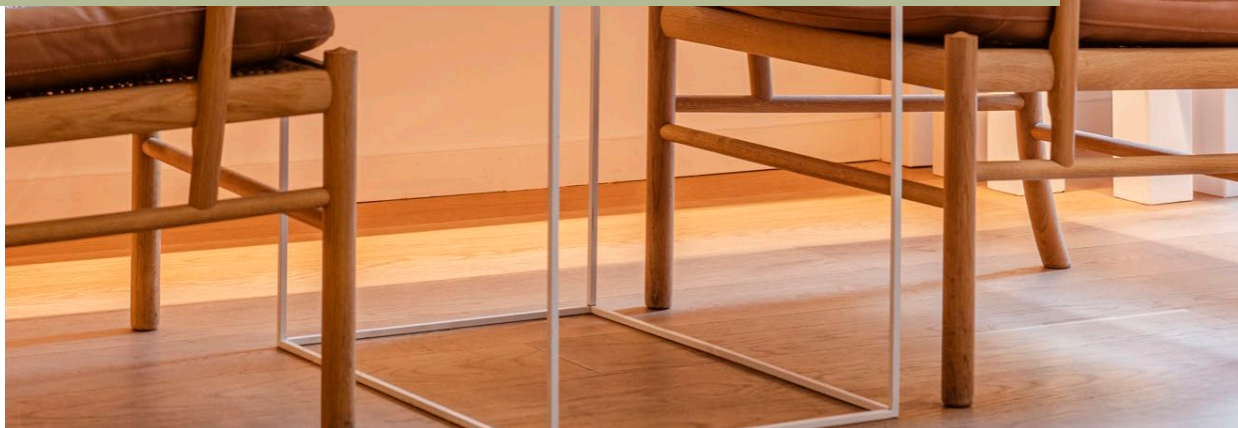
Conçu par le studio Castel Veciana Arquitectura, ses espaces de vie et 48 chambres aux matériaux nobles et à l'ambiance zen constituent un refuge de choix. Toujours soucieux de vous apporter le meilleur service, nous ferons tout pour rendre votre séjour le plus agréable possible.

WELCOME

9Hotel République 4* welcomes you a few minutes away from Gare du Nord, Gare de l'Est and Place de la République.

Designed by Castel Veciana Arquitectura studio, its living spaces and 48 rooms decorated with noble materials turn your stay into a perfect get away.

We always strive to provide the best service and we will do everything to make your stay as pleasant as possible.



Accès Access



9Hotel République - 7-9 Rue Pierre Chausson - 75010 PARIS
Tél : +33 (0) 1 40 18 11 00 | Email : info@le9hotel-republique.com

Métro (5) : Jacques Bonsergent

Distance à pied : 5 min // Walking distance : 5 min

Métro (3, 5, 8, 9, 11) : République

Distance à pied : 5 min // Walking distance : 5 min

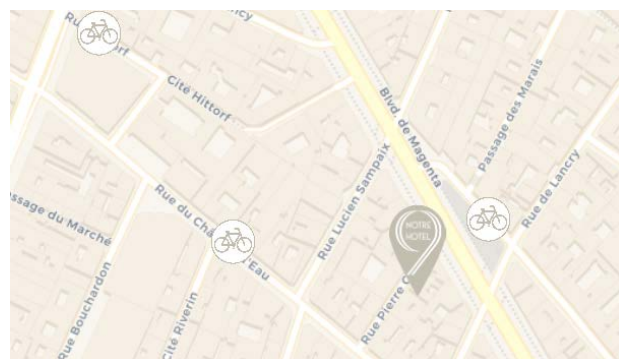
Métro (11) : Goncourt

Distance à pied : 7 min // Walking distance : 7 min

Vélib : Jacques Bonsergent

Vélib : Cité Riverin - Château d'Eau

Vélib : Mairie du 10ème



Les horaires du métro parisien et du RER sont disponibles sur le site web de la RATP (Régie Autonome des Transports

Parisiens) : <https://www.ratp.fr/>. Vous pouvez également utiliser l'application mobile RATP pour consulter les horaires en temps réel et planifier vos trajets.

Vous pouvez également consulter le site web Vélib' : <https://www.velib-metropole.fr/> pour trouver des informations sur les stations et la disponibilité des vélos.

Paris metro and RER timetables are available on the RATP (Régie Autonome des Transports Parisiens) website: <https://www.ratp.fr/>.

You can also use the RATP mobile application to check timetables in real time and plan your journeys.

You can also visit the Vélib' website at https://www.velib-metropole.fr for information on stations and bike availability.

Gares : Gare du Nord (Eurostar) & Gare de l'Est

Stations : Gare du Nord (Eurostar) & Gare de l'Est

Distance à pied : 11 min // Walking distance : 11 min

Bus Bus

38 (Porte d'Orléans)

39 (Gare du Nord)

47 (Gare de l'Est)

56 (Château de Vincennes / Porte de Clignancourt)

65 (Porte de la Chapelle / Gare de Lyon)

Aéroport : Roissy - Charles de Gaulle (CDG)

Airport : Roissy - Charles de Gaulle (CDG)

RER B (Gare du Nord): Roissy CDG / Paris Gare du Nord

Bus : RoissyBus Opéra Garnier (angle rue Scribe et Auber // at the angle of rue Scribe and Auber)

Aéroport : Orly

Airport: Orly

RER B (Gare du Nord) jusqu'à Antony puis OrlyVal jusqu'à Orly // RER B (Gare du Nord) until Antony and OrlyVal until Orly

Bus : Orlybus : Denfert Rochereau / Invalides

Aéroport : Beauvais-Tillé

Airport: Beauvais-Tillé

Bus : Porte Maillot (Parking Pershing).

Pour les horaires n'hésitez pas à vous renseigner auprès de la réception. For more information, please do not hesitate to ask to the reception.

Taxi Taxi

Pour toute demande de taxi, veuillez-vous adresser à la réception (9).

Please contact the reception for any request.

Jardins et parcs à proximité

Nearby parks and gardens

Jardin des Archives Nationales (Environ 1,3 km – 15-20 min. à pied)

Place des Vosges (Environ 1,5 km - 20 min. à pied)

Square du Temple (Environ 1,1 km - 15 min. à pied)

Jardin des Plantes (Environ 3,5 km – 45 min. à pied)

Jardin du Palais Royal (Environ 2,5 km - 30 min. à pied)

Jardin du Luxembourg (Environ 2,7 km – 35 min. à pied)

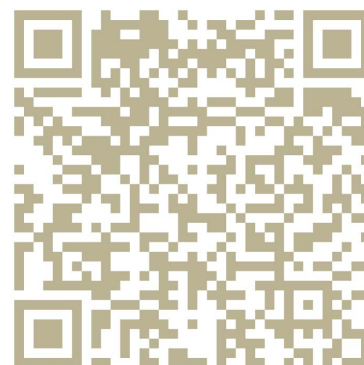
Jardin des Tuileries (Environ 3 km, 40 min. à pied)

Bois de Vincennes : (Environ 9,5 km, 2h à pied)

Bois de Boulogne : (Environ 10 km, 2h15 à pied)



Atlas de la Nature de Paris 2020 :



RECEPTION



Accueil

La réception se tient à votre service 24h/24. Pour contacter la réception, composez le 9.

Départ

Le jour de votre départ, nous vous prions de bien vouloir libérer la chambre avant 12h00.

Départ express

Nous vous invitons à gagner du temps et à participer au geste éco-responsable. Si vous le souhaitez, le jour de votre arrivée, nous récupérons vos coordonnées e-mail. Au moment du départ, déposez simplement votre clé à la réception, sans attendre, et recevez votre facture par e-mail.

Petit-déjeuner buffet

Un buffet est servi de 7h00 à 10h30 tous les jours de la semaine et de 7h00 à 11h00 les week-ends et jours fériés dans la salle du petit-déjeuner située au -1. Une suggestion à la carte est également disponible. (Tarifs disponibles à la réception)

Petit-déjeuner express

Un petit-déjeuner express est servi tous les jours de 07h00 à 10h30. Adaptée aux moins gourmands ou aux plus pressés, cette formule servie à emporter, comprend un jus d'orange, 3 mini viennoiseries (pain au chocolat, croissant, pain aux raisins) et une boisson chaude au choix (thé, café, chocolat chaud).

Espace de travail

Notre espace de travail est ouvert tous les jours, 24h/24.

Bar le 9

Notre bar en self-service propose un large choix de boissons ainsi qu'une sélection de vins naturels issus de l'agriculture biologique, au verre. Une gamme de spiritueux issus de confection en « circuit

court » et/ou d'agri- culture biologique est également proposée, accompagnée de snacks. Ouvert tous les jours, 24h/24.

Fitness

Un espace fitness est mis à la disposition des clients 24h/24. Nous vous proposons un tapis de course, un vélo d'entraînement et un elliptique.

Tabac

Pour le confort de notre clientèle l'hôtel est entièrement non-fumeur. Néanmoins, il est possible de fumer sur les balcons pour les chambres en disposant.

Internet

Accès libre au Business Corner avec imprimante et internet. Connexion WiFi disponible gratuitement dans tout l'hôtel. Mot de passe : 9hotelcollection

Animaux de compagnie

Nous accueillons les petits animaux de compagnie jusqu'à 7kg au tarif de 20€/nuit. Pour des raisons d'hygiène, les animaux ne sont pas acceptés dans les espaces de restauration.

Coffre-fort

Un coffre-fort est à votre disposition dans votre chambre. Nous vous conseillons d'y déposer vos objets précieux ou de valeur.

Réveil

Un service réveil est disponible, merci de contacter la réception, la veille, afin d'organiser celui-ci (en composant le 9).

Manquants

Tout article manquant ou détérioré sera facturé au prix de remplacement et frais accessoires.

Presse nationale et internationale

Les quotidiens sont à votre disposition dans le lobby.

Pressing

Afin d'avoir accès à ce service, merci de contacter la réception (9). Le linge ramassé avant 11h00 sera rendu à partir de 19h30. (Veuillez consulter la fiche des tarifs dans votre chambre) Sur demande, une planche et un fer à repasser sont mis gracieusement à votre disposition à la réception.

Paiement

- Cartes de crédit acceptées : Visa, Mastercard, American Express.
- Espèces

Bagagerie

Une bagagerie est disponible à côté de la réception.

Reception

Reception remains at your entire disposal 24 hours a day. To contact reception, please dial extension 9.

Check-out

We kindly request that you vacate your room before 12.00 pm midday.

Express check-out

We encourage you to save time and participate in an eco-friendly gesture. If you are interested, while you are checking-in, we save your email details. Then, on the day of your departure, simply leave your key at the front desk, without waiting, and we will send you your bill by email.

Buffet breakfast

A breakfast buffet is served from 7.00 to 10.30am during the week and from 7.30 to 11.00am on weekends and public holidays in the dining room located on floor -1. A daily a la carte suggestion is available. (For prices, please check with the reception).

Express breakfast

An Express Breakfast is served daily from 7.00 to 10.30 am. Suitable for our guests on the go, this takeaway solution contains an orange juice, 3 mini pastries (chocolate croissant, croissant, raisin bread) and a hot drink (selection of tea, coffee, hot chocolate).

Working space

Our working space is available every day, 24 /7.

Le 9 Bar

The self-service bar offers a wide selection of drinks and natural wines by the glass. An assortment of spirit from short food circuit is also proposed, with snacks. Open daily, 24h/24.

Afternoon Tea

Enjoy an afternoon tea throughout the day, consisting of a wide selection of teas with sweets. (Please check the menu in the lobby or call the reception for specific details and pricing).

Fitness

Un espace fitness est mis à la disposition des clients 24h/24. Nous vous proposons un tapis de course, un vélo d'entraînement et un elliptique.

Tobacco

In the interests of the comfort and safety of all of our guests, the hotel is entirely nonsmoking. However, smoking is permitted on outdoor balconies (only for rooms equipped with).

Internet

Free access to Business Corner with printer and internet.

Free WiFi access in all rooms and public areas. Password: 9hotelcollection

Pets

We welcome small pets up to 7kg at a cost of €20/night. For hygiene reasons, pets are not allowed in catering areas.

Safe deposit box

A safe is available in your room. To ensure your belongings are well kept, management recommends placing valuables inside it

Wake up call

A wake-up service is available, please contact reception the day before to organize it (9).

Missing

The cost all missing or damaged equipment will be charged to the client.

Kettle

Kettles are available on request at the reception.

Laundry

Please contact reception (9) for dry cleaning & laundry services. Items received by 11.00am will be returned from 7.30 pm. (For prices, please see the tariff sheet in your room).

Upon request, an iron and ironing board are at your disposal at the reception.

Methods of payment

- The following credit cards are accepted: Visa, Mastercard, American Express
- Cash

Storage room

A storage room is available at reception.



TÉLÉVISION

TÉLÉVISION



TV	No.
TF1	1
France 2	2
France 3	3
France 5	5
M6	6
arte	7
D8	8
W9	9
TMC	10
NT1	11
NRJ12	12
LCP	13
France 4	14
BFM	15
itele	16
D17	17
Gulli	18
France O	19
HD1	20
Equipe TV	21
óter	22
Numéro 23	23
RMC découverte	24
Chérie 25	25
Canal 31	31
idfl	32
France 24	33
BFMBusinessParis	34
France 24 (en Français)	35
France 24 (in English)	36
TV5 Monde Europe	37
EuroNews	38
CNBC Europe	39
BBC World News	40
TVE International	49
Bloomberg Europe	41
CNNInternationalEurope	42
ZDF HD	43
DW-TV(DeutscheWelle)	44
RTL Schweiz	45
RTL CH	46
RTL 2 Österreich	47
Super RTL	48
TVE International	49
Canal 24 Horas	50
Rai 1	51
Rai 2	52
Rai 3	53
Rai News	54
Russia Today	55
CCTV 9 Documentary	56
Arirang TV	57
NHK World	58
Algérie 3	59
Canal Algérie	60

SÉCURITÉ SECURITY



Consignes de sécurité

Veillez à conserver votre clé de chambre sur vous. En cas de perte, veuillez le signaler à la réception immédiatement.

Assurez-vous que la porte de votre chambre soit toujours bien fermée lorsque vous quittez votre chambre. Ne vous séparez jamais de vos bagages dans un endroit public, utilisez notre bagagerie à la réception.

En cas d'incendie

Prévenir la réception (9) Prenez la sortie la plus proche. Vous trouverez un plan d'évacuation sur le mur à l'entrée dans votre chambre ainsi que dans les couloirs. Si vous détectez de la fumée, rampez au sol et couvrez votre visage avec une serviette mouillée. Ne pas utiliser l'ascenseur.

Safety instructions

Please keep your room key with you all the times. In case of loss or theft please inform reception immediately. Please ensure that the door is properly closed when leaving your room. Never leave your luggage unattended in a public place. Feel free to use our baggage storage at reception.

In case of fire

Alert reception (9)

Leave the building using the nearest exit. You will find an evacuation plan on the entrance wall of your room and in the external corridors. If you smell smoke, crawl on the ground and cover your face with a damp towel.

Do not use elevators.

SERVICE TÉLÉPHONIQUE PHONE SERVICE



- Réception 9
- Réveil en chambre 9
- Ligne extérieure 0

Les appels destinés aux services desservis par les numéros suivants sont acheminés gratuitement par France Telecom.

- Samu 15
- Police 17
- Pompiers 18
- Numéro d'urgence européen 112

Pour effectuer un appel de chambre à chambre : Composer le numéro de la chambre.

Pour effectuer un appel international : Composer le 0 + 00 + le code du pays + votre numéro.

- Reception 9
- Alarm Call 9
- Outside line 0

Calls to the following numbers are free of charge.

- Emergency medical services 15
- Police 17
- Fire brigade 18
- European emergency number 112

To make a call to another room:
Call the room number.

To make an international call:
Dial 0 + 00 + country code + the phone number.



CLEF VERTE **GREEN KEY**

Nous pensons à l'environnement

Vous avez choisi un établissement certifié Clef Verte. Cela signifie que vous contribuez automatiquement à la préservation de l'environnement, car nous répondons aux exigences strictes de la Clé Verte en matière d'environnement et de développement durable. Nous vous aidons à prendre soin de l'environnement sans que cela ne compromette votre expérience ni votre confort.

Nous économisons l'eau - pas la propreté

L'eau est importante pour nous tous. Nous nous efforçons de vous permettre de consommer moins d'eau sans que cela ne nuise à votre expérience et à votre confort. Nous disposons de douches, de robinets et de toilettes à faible consommation d'eau, de sorte que vous, en tant que client, et nous, en tant qu'établissement, économisons l'eau.

Nous économisons l'énergie - pas l'éclairage

Nous n'économisons pas sur l'éclairage, mais sur l'énergie. Pour ce faire, nous utilisons des éclairages à faible consommation d'énergie, des capteurs et un système intelligent de gestion de la lumière. Nous vous permettons d'économiser facilement de l'énergie tout en vous garantissant un éclairage agréable et fonctionnel.

Nous économisons sur les produits chimiques - pas sur l'hygiène

Nous utilisons des produits de nettoyage, des équipements et des méthodes de travail respectueux de l'environnement et portant un label écologique, ce qui permet de réduire la quantité de produits chimiques et d'eau utilisée. Nous voulons que vous profitiez d'un meilleur climat intérieur en utilisant moins de produits chimiques provenant des agents de nettoyage, tout en maintenant un haut niveau de confort et de propreté.

Nous trions les déchets

Nous trions les déchets en deux catégories : les déchets "ordinaires" et les déchets "nocifs pour l'environnement", afin de recycler le plus possible et de réduire au minimum les effets néfastes sur l'environnement. Notre objectif est de vous faciliter le tri de vos déchets. Veuillez placer les journaux, le papier, les boîtes de conserve, les bouteilles en plastique et en verre à côté de la poubelle. Les piles usagées peuvent être déposées à la réception.

Nous produisons des aliments respectueux de l'environnement

Nous produisons des aliments dans le respect de l'environnement en utilisant des produits biologiques, de saison, locaux et issus de l'élevage en plein air. Nous voulons qu'il soit facile pour vous de prendre soin de l'environnement, y compris lorsque vous mangez, tout en vous offrant de bonnes expériences gustatives intrigantes.

Nous économisons sur le lavage - pas sur l'hygiène

Nous utilisons des détergents écologiques et labellisés et ne lavons pas les vêtements, les serviettes et le linge de lit qui n'ont pas été utilisés. Pour économiser les détergents, les emballages, l'eau et l'énergie, nous vous offrons la possibilité d'utiliser vos serviettes un jour de plus. Veuillez laisser votre serviette sur le sol si vous souhaitez la changer. Nous lavons

également vos draps tous les trois soirs seulement, à moins que vous ne nous demandiez de le faire plus souvent.

Nous économisons l'énergie - pas le chauffage

Nous n'économisons pas sur le chauffage, mais sur l'énergie. Nous le faisons en installant une bonne isolation et des fenêtres à faible consommation d'énergie, et en utilisant le chauffage et la climatisation en fonction des besoins. Nous vous permettons d'économiser facilement de l'énergie tout en bénéficiant d'une température confortable et d'un bon climat intérieur.

Nous pouvons vous renseigner sur les moyens de transport respectueux de l'environnement

Le bus, le train, le métro et le vélo sont des moyens de transport plus respectueux de l'environnement que les voitures et les taxis. Nous voulons vous faciliter l'utilisation de moyens de transport respectueux de l'environnement. Consultez notre site web, les informations dans votre chambre ou demandez à la réception des informations sur les transports publics et la location de vélos.

Félicitations !

Vous avez fait un choix écoresponsable en séjournant dans un hôtel certifié Clef Verte.

Aidez-nous à réduire davantage notre empreinte écologique et notre consommation des ressources en suivant ces conseils pendant votre séjour.

Ces mesures sont simples à mettre en application, mais elles ont un impact important sur l'environnement.

Refuser le service ménage pendant votre séjour

Afin de limiter l'utilisation de ressources, vous avez la possibilité de refuser le service de nettoyage dans votre chambre pendant votre séjour. Nous vous invitons à en informer la Réception.

Utiliser la serviette un jour de plus

Afin de réduire l'utilisation de détergents, d'emballages, d'eau et d'énergie, nous vous offrons la possibilité d'utiliser votre serviette un jour de plus. Si vous souhaitez réutiliser votre serviette, veuillez la suspendre. Sinon, laissez-la par terre, afin qu'elle soit changée.

Trier les déchets

Les déchets sont une ressource qui peut être réutilisée. Laissez le papier, les journaux et les piles dans la salle ou sur la table de conférence et mettez les bouteilles et les cartons à côté de la poubelle.

Boire l'eau du robinet

1 litre d'eau du robinet rejette entre 1000 et 2000 fois moins de CO2 dans l'atmosphère qu'un litre d'eau en bouteille. En cas de doute, demandez à la réception si vous pouvez boire l'eau du robinet.

Prendre les transports publics ou le vélo

Le vélo, le bus, le train et le métro sont plus respectueux de l'environnement que la voiture.

Vous trouverez des informations sur les transports publics et les vélos de location en ligne ou à la réception.

Faire part de votre opinion sur les efforts écologiques de l'hôtel

La Clef Verte accueille volontiers les avis, les pensées et les idées sur les efforts écologiques de ses sites récompensés. Visitez notre site web www.greenkey.global/contact-us/ pour laisser votre commentaire et nous l'administrerons dès que possible.

Trouver des expériences vertes et bleues

Il se peut qu'il y ait une grande beauté naturelle, des itinéraires de randonnée, de vélo ou de course à pied ou d'autres activités vertes autour ou à proximité de votre hôtel. Trouvez vos expériences en ligne ou demandez à la réception.

We think of the environment

You have chosen a Green Key certified property. This means that you are automatically helping to preserve the environment, as we meet Green Key's stringent environmental and sustainability requirements. We make it easier for you to care for the environment without it diminishing your experience and comfort.

We save on water - not on cleanliness

Water is important to us all. We aim to make it easy for you to use less water without it diminishing your experience and comfort. We have water-saving showers, taps and toilets, so that both you as a guest and we as an establishment save water.

We save on energy - not on lighting

We do not save on lighting, but on energy. We do this by using low-energy lighting, sensors and an intelligent light management system. We make it easy for you to save energy while ensuring that you have cosy, functional lighting.

We save on chemicals - not on hygiene

We use environmentally friendly and environmentally labelled cleaning agents, equipment and work methods, so that less chemicals and water are used. We want you to benefit from a better indoor climate with fewer chemicals from cleaning agents while keeping everything clean and nice.

We sort waste

We sort waste into 'regular' and 'environmentally harmful', so that as much as possible gets recycled and constitutes least harm for the environment. We want to make it easy for you to sort your waste. Please place newspapers, paper, cans, plastic and glass bottles beside the waste bin. Used batteries may be handed in to reception.

We make environmentally friendly food

We make food in an environmentally friendly way using organic, seasonal, local and free-range products. We want to make it easy for you to care for the environment - also when you eat - while giving you good, intriguing taste experiences.

We save on washing - not on hygiene

We use environmentally friendly and environmentally labelled detergents and do not wash clothes, towels and bed linen that have not been used. To save on detergents, packaging, water and energy, we give you the option of using your towels an extra day. Please leave your towel on the floor if you wish to have it changed. We also normally wash your bed linen every third night only, unless you ask us to do it more frequently.

We save on energy - not on heating

We do not save on heating, but on energy. We do so by installing good insulation and low-energy windows, and by using heating and cooling as required. We make it easy for you to save energy while enjoying a

comfortable temperature and good indoor climate.

We can tell you about environmentally friendly forms of transport

Bus, train, metro and bicycle are more environmentally friendly forms of transport than cars and taxis. We want to make it easy for you to use environmentally friendly forms of transport. See our website, the information in your room or ask at reception for information about public transport and bicycle rentals.

Congratulations!

You have made a green choice by staying at our hotel.

Help us to further reduce our environmental footprint and our use of resources by following these tips during your stay. These steps are simple measures for you but they have a great environmental impact.

Refuse the housekeeping service during your stay

In order to limit the use of resources, you have the option of refusing the housekeeping service in your room during your stay. Please inform the Front Desk.

Use the towel an extra day

To reduce the use of detergent, packaging, water and energy, we offer you the possibility to use your towel an extra day. If you wish to reuse your towel, please hang it up. Otherwise leave it on the floor, and it will be changed.

Sort the waste

Waste is a resource that can be reused. Leave paper, newspaper and batteries in the room or on the conference table and put bottles and cardboard next to the bin.

Drink water from the tap

1 litre of drinking water from the tap sends between 1000 and 2000 times less CO₂ into the atmosphere than 1 litre of bottled water. Ask at reception if you can drink the tap water if you are unsure.

Use public transportation or bicycles

Bicycles, bus, train and metro are more environmentally friendly than cars. Find information about public transportation and rental bikes online or ask in the reception.

Share your opinions about the hotel's green efforts

Green Key welcomes opinions, thoughts and ideas on the green efforts of its awarded sites. Please visit our website www.greenkey.global/contact-us/ to leave your comment and we will administer your feedback as soon as possible.

Find green and blue experiences

There might be great natural beauty, hiking, biking or running routes or other green activities around or close to your hotel. Find your experiences online or ask at reception.

ECORESPONSABILITÉ

ECORESPONSABILITY



DÉCHETS

WASTE

Pensez à bien trier vos déchets
Remember to sort your wastes

Stop au plastique à usage unique
No more single-use plastic

Déposez vos piles à l'accueil
Drop off your batteries at the reception desk



ÉNERGIE

ENERGY

Fermez les fenêtres si le chauffage est en marche
Close windows if heating or air conditioning is on

Débranchez vos appareils électroniques non utilisés
Unplug your unused electronic devices

Éteignez les lumières inutiles
Turn off unnecessary lights



EAU

WATER

Prenez des douches plus courtes
Take shorter shower

Fermez bien les robinets avant de partir
Turn off taps properly before leaving

Signalez les fuites à l'accueil
Report leaks at the reception desk



ACHATS RESPONSABLES

RESPONSIBLE PURCHASING

Pconsommer localement pendant vos vacances
Choose to consume locally during your vacations

Découvrez des animations de proximité
Discover the local animations

Privilégiez des activités durables
Promote sustainable activities

